

Verst.:

1.) Zshg F_{ges}, v : $F_{ges} = m \cdot \dot{v}$

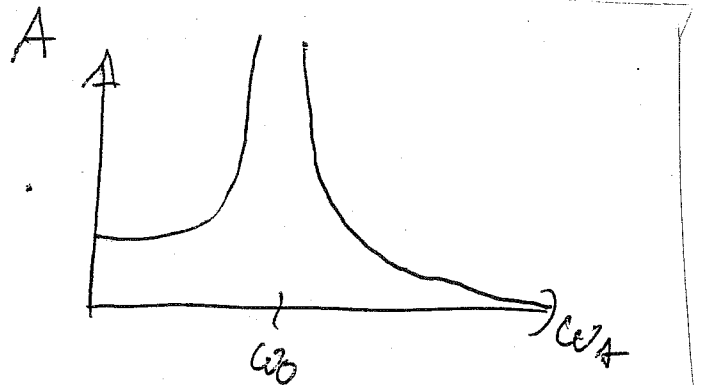
2.) Impulserhaltung: keine Kräfte von außen

3.) Zshg L, p : $p = \dot{L}$

4.) Archimedes: Auftriebskraft = ~~verdrängte Volumen \times Massendifferenz~~
Gewichtskraft verdrängte Flüssigkeit

5.) frei für $N=8$: 3

6.) Resonanzkurve $\mu=0$



7.) Eigenschw. 4 gef. Pendel: 4

8.) stehende Wellen:

Entstehung: 2 Wellen gleicher Frequenz (+ Amplitude)
laufen gegeneinander

Was ist: Es gibt Bereiche ohne Schwingung (Knoten)
und mit maximaler Schwingung (Bäuche) (Amplitude
beliebig)

9.) ausgerichtete Dipole oder erzeugte Dipole \Rightarrow
 \underline{E}_{\pm} -Feld entgegengesetzt zu $\underline{E}_{\text{extern}}$

10.) bewegte Ladungen, magn. Dipole

Quiz:

- 1.) (a), (c), (d) (2 Kugeln)
 - 2.) (b) (Steilkurve + Waage)
 - 3.) (c) (Drehmoment an Bell)
 - 4.) (c) (Wärmekraftmaschine)
 - 5.) (a), (c) (B-Feld Draht + I)
 - 6.) (b), (c) (B-Feld - Verstärker)
-

Aufgaben:

- 1.) Kugelscheibe : = Ph1, 1.)
- 2.) Feldmaßfehler = " , 2.)
- 3.) Bleiklotz = Ph1, 3.)
- 4.) Loentzrott = Ph2, 4.)
- 5.) Mikroskop = Ph2, 5.)